

はじめにお読みください

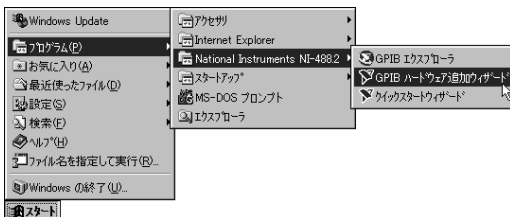
1

CDを挿入して、「Windows 対応 NI-488.2 ソフトウェアをインストール」を選択します。



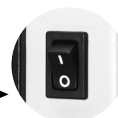
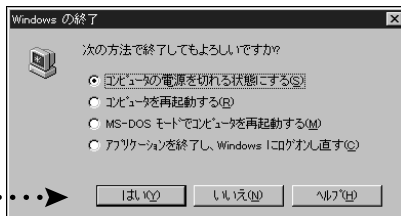
2

「GPIB ハードウェア追加ウィザード」を実行します。



3

コンピュータを終了して、電源を切ります。



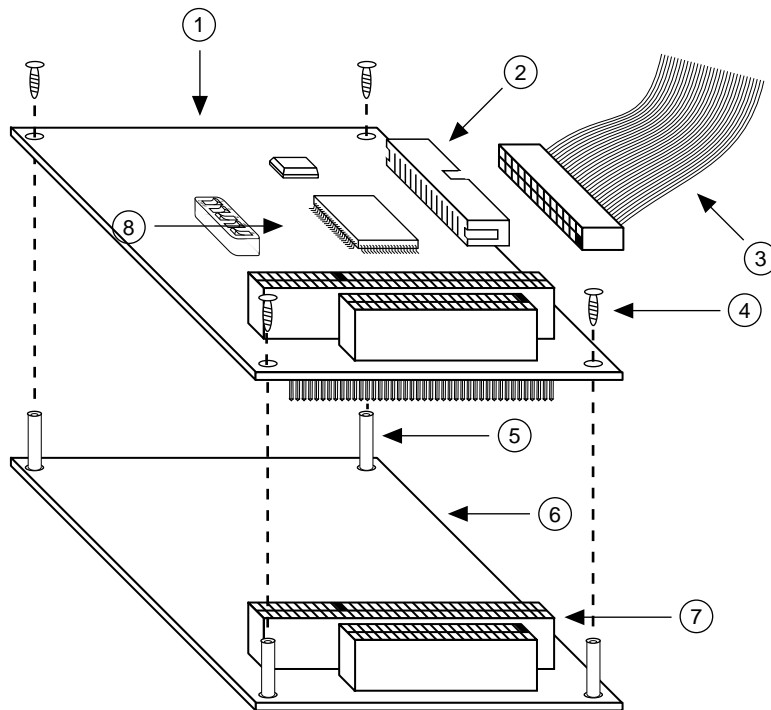
コンピュータの電源を切る

(裏へ続く)

4

ハードウェアをインストールします*。

- A. PC/104-GPIB スタックスルーのバージョンが正しいかどうかを確認します。16 ビットのモジュールには PC/104 コネクタが 2 個、8 ビットのモジュールには 1 個ついています。
- B. 親モジュールに付属のスタンドオフを取り付けます。親モジュールにはスタンドオフの取り付け穴が 2 つまたは 4 つあります。
- C. 親モジュールに PC/104-GPIB を差し込みます。PC/104-GPIB コネクタと PC/104 ヘッダの両方を軽く押さえて正しく接触させます。



コンポーネントの名称

- | | | | |
|------------------|----------------|----------|---------------|
| 1 PC/104-GPIB | 3 GPIB リボンケーブル | 5 スタンドオフ | 7 PC/104 コネクタ |
| 2 GPIB コネクタ (オス) | 4 ねじ | 6 親モジュール | 8 PC/104 ヘッダ |

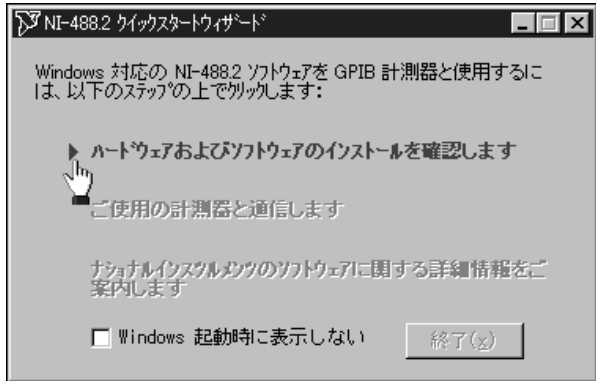
- D. 付属のねじを使用して PC/104-GPIB をスタンドオフに固定します。
- E. GPIB リボンケーブルを差し込みます。

* ハードウェアのインストール方法については、「GPIB ハードウェアガイド」を参照してください (CD の「ドキュメントを表示」からご利用いただけます)。

5

コンピュータの電源を入れ、「NI-488.2 クイックスタートウィザード」を実行します。

コンピュータの
電源を入れる



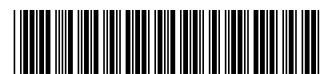


www.natinst.com/nni

supportjapan@natinst.com

Tel: 03-5472-2970 Fax: 03-5472-2977
Fax-on-Demand: 1-512-418-1111 (米国) • ftp.natinst.com

掲載された製品および会社名は、該当各社の商標または商標名です。



322489A-01

9905